

HCA (Hospital Controlling Assistant) CGM Clinic Solution



Die Herausforderung.

Die Vielzahl von unterschiedlichen Informationssystemen in Spitälern und anderen Einrichtungen des Gesundheitswesens liefert eine unübersehbare Menge an Daten, generiert durch die Auswertungsprogramme der jeweiligen Anwendung. Die Informationsgewinnung aus diesen Daten, die als fundierte Grundlage für Entscheidungen dienen, ist oftmals ein mühsamer und langwieriger Prozess. Ein Prozess, der durch manuelles Übertragen von Daten oftmals fehlerhafte Ergebnisse liefert.

Die Lösung.

HCA . Hospital Controlling Assistant ist ein effizienter Auswertemanager und ein mächtiges Steuerungsinstrument für alle Einrichtungen des Gesundheitswesens unabhängig von der bestehenden Systemlandschaft der operativen Systeme. Als Werkzeug zur flexiblen Berichtsgestaltung und zur Datenanalyse kommen die OLAP-Technologie (online analytical processing) von Cognos, QlikView sowie SAP BI Netweaver 7.0 zum Einsatz. Speziell entwickelte Datamarts ermöglichen die einfache Erstellung von Kennzahlen und liefern so effiziente Entscheidungsunterstützung.

Anwenderfreundlich.

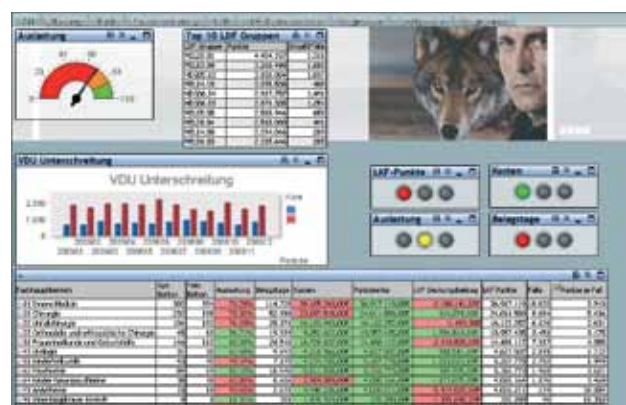
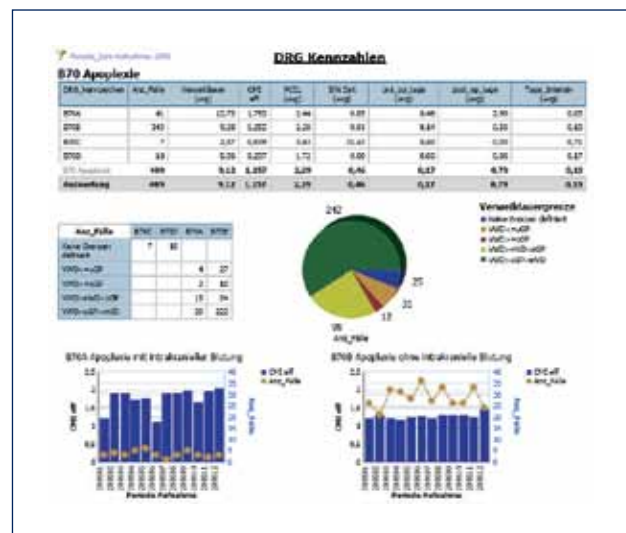
- Einfache Bearbeitung der relevanten Daten per Drag & Drop
- Automatisiertes Berichtswesen
- Individuelle Reports leicht und schnell selbst erstellen
- Schnelle Ad-hoc-Abfragen
- Leicht erlernbar
- Kennzahlen liefern effiziente Entscheidungsunterstützung

Ihre Vorteile mit HCA.

- Auswertemöglichkeiten unabhängig vom Routinebetrieb
- Operative Daten werden automatisiert zu transparenten und vergleichbaren Kennzahlen umgewandelt
- Multidimensionale Sichten durch Würfeldesign
- Datenübernahme aus verschiedenen Anwendungssystemen
- Aussagekräftige Periodenvergleiche
- Integrierte Planungstools
- Webfähigkeit
- Trägerlösung ermöglicht einheitliche Auswertungen für Verbünde

Schnelle Projektumsetzung.

Die Einführung ist innerhalb weniger Tage möglich, vorgefertigte Datamarts (Datenpool eines bestimmten Auswertebereichs) werden zur Verfügung gestellt. Klinikspezifische Reports können individuell parametrisiert werden.



HCA im Kontext von SAP-Systemen.

Für den Einsatz von hca im SAP-Umfeld kommen vorgefertigte SAP-Datamarts zum Einsatz. Diese Datamarts wurden in einer Vielzahl von Projekten im SAP-Umfeld erstellt. Kunden profitieren davon durch rasche Umsetzungsprojekte auch im Umfeld von SAP-Systemen. Darüber hinaus kann HCA auf Wunsch jederzeit auf ein Basis-system SAP BI Netweaver 7.0 aufgesetzt werden.

HCA Standard Portfolio.

CompuGroup Medical verfügt über langjährige Erfahrung in allen Bereichen des Gesundheitswesens. Auf Basis der tiefen Systemkenntnisse, Wissen um Organisationsstrukturen sowie der internen Abläufe ist CompuGroup Medical in der Lage, sowohl ein Standard-Reporting als auch sehr kundenspezifische Lösungen anzubieten.

Erprobte Schnittstellen zu folgenden Systemen sind realisiert:

- Siemens – PDM, WMC, WICO, WINOP
- Aescudata – AMOR Familie
- Novacom – nc-akut, nc-reha, nc-ambulanz, nc-propers
- systema – on duty, mpa, analytics ct, medico-KIS
- Diamant Software (Kostenrechnung)
- SAP – CO, HR, IS-H, MM

HIGHLIGHTS

- Kein mühsames Sammeln von Daten aus den operativen Systemen
- Wegfall von komplexen Excel-Tabellen zur Datenkonsolidierung
- Zeitersparnis für Controlling und Management
- Rasche Verfügbarkeit und Aktualität von Berichten
- Reduzierung von Fehlerquellen
- Keine Performance-Einbussen auf den operativen Systemen durch Auswertungen
- Rascher Zugriff von jeder Stelle im Unternehmen durch Webfähigkeit
- Zielgruppenorientierte Berichte durch differenziertes Berechtigungssystem
- Leichter Import von Fremddaten (z. B. Excel, Access, DB, etc.)
- Vereinfachung und Verbesserung der ABC-Analyse
- Einfache Langzeitvergleiche durch die Historisierung von Berichten

